

S ou Z ?

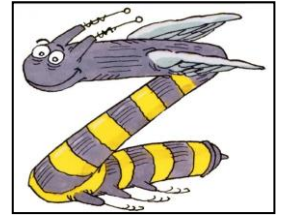
Prénom : \_\_\_\_\_

**CHOISIR**

Date : \_\_\_\_\_

**QUELLES LETTRES**

**POUR ÉCRIRE CE SON ?**



- 1) Je lis tous ces mots.
- 2) J'analyse ces 2 listes de mots avec **S** et **Z**.
- 3) Je cherche une règle pour écrire correctement ce son.

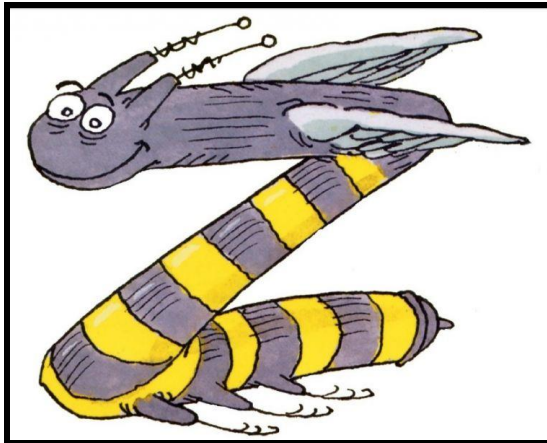
Surligne tous les **S** puis surligne la lettre juste avant et celle juste après La lettre S.

une rose  
un vase  
une valise  
il vise  
une bise  
une usine  
la fusée  
il pose  
une frise  
une chemise  
la pelouse  
il arrose  
il se rase  
écrasé  
il refuse

Surligne tous les **Z**.

zéro  
le zoo  
un zèbre  
un zébu  
zut  
la zone  
  
un lézard  
un trapèze  
douze

QUELLES LETTRES  
POUR ÉCRIRE LE SON ?



<p>TRÈS SOUVENT entre 2 voyelles A E I O U Y.</p> <p>rose vase usine ruse</p>	<p>TOUJOURS en début de mots. RARE à l'intérieur des mots.</p> <p>zéro Zorro zébu zut !</p>
---	---

4) Je m'entraîne à écrire des syllabes. (Donner la graphie S ou Z)

1	2	3	4
5	6	7	8
9	10	11	12

5) Je m'entraîne à écrire des mots

13	14	15
16	17	18
19	20	21
22	23	24
25	26	27

--	--	--

6) Je m'entraîne à écrire des mots : IMAGES À PROJETER

*Donner avant de commencer tous les mots oralement et expliquer les difficultés orthographiques pour éviter qu'ils n'écrivent au hasard les mots et ne mémorisent des écritures orthographiques incorrectes.*

Dans le cas de cette fiche :

DOUZE (Z)

ROSE

LÉZARD (Z et donner et expliquer le D muet avec le mot de la même famille : lézarder)

USINE

ZÉRO

VALISE

ZÈBRE (donner l'accent grave)

ZÉBU

VASE

PESER (donner le ER final)

TRÉSOR

PRISE

