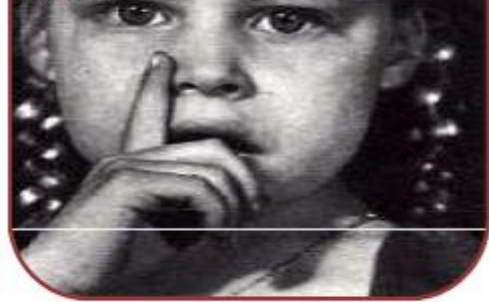
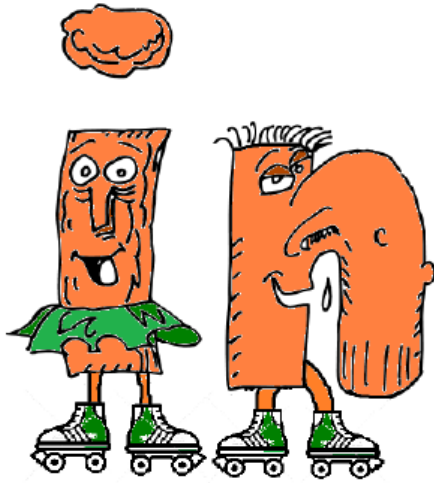


IN in in in In



Madame I et le N du nez font les malins sur leurs patins.

Tu le dis dans ton nez. Loin de ton nez, c'est [i], près de ton nez, c'est [in].

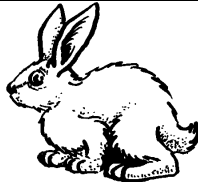
Parents : aider votre enfant à lire ces syllabes.

| | | | | | | | | |
|------|------|------|-----|-----|------|------|-------|------|
| bin | glin | min | sin | xin | lin | inde | inle | inve |
| crin | hin | nin | tin | zin | rin | infe | inque | inwe |
| din | jin | pin | uin | fin | win | inje | inre | inxe |
| in | kin | quin | vin | oin | inke | inte | inse | inze |

Parents : pour aider votre enfant à situer précisément le son IN, dessiner les ronds et colorier celui où on entend le son ON. (singe, quinze, lapin, jardin, cinquante).



15



50



Parents : pour entrainer votre enfant à écrire des syllabes en lettres attachées : dictez-lui des syllabes contenues dans le tableau du dessus.

Parents : pour aider votre enfant à savoir écrire des mots vus en classe :

- Faites-lui lire ces mots. Réexpliquez-lui leur sens. Faites-lui épeler les lettres de chaque mot, faites-lui écrire.

Conseil : utiliser les mots de la même famille pour permettre à votre enfant d'entendre le « i » et le « n » du son IN. matin : matinée, sapin : sapinière, la fin : fini, le lapin : la lapine

le matin
un sapin
la fin
le lapin