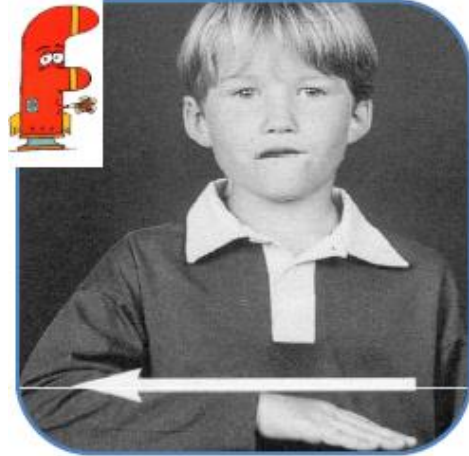


Je suis la fusée qui fait
FFFFFFFFffffff.

F f f f F

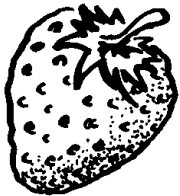


Suis la flèche avec ton bras et
dis [f].

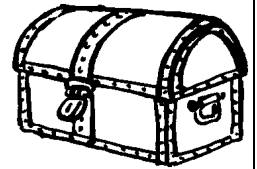
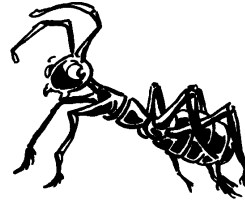
Parents : aider votre enfant à lire ces syllabes.

fa	fu	fen	feau	afe	oufe	oife	froi	flin
fe	fou	foi	fon	ife	eufe	infe	frin	floi
fi	feu	fin	fompe	ofe	anfe	onfe	freau	foil
fo	fan	fau	fimpe	ufe	enfe	aufe	fron	foul

Parents : pour aider votre enfant à situer précisément le son IN, dessiner les ronds et colorier celui où on entend le son F.
(fraise, affiche, flûte, fourmi, coffre).



● ○ ○ ○



Parents : pour entrainer votre enfant à écrire des syllabes et des mots en lettres attachées : dictez-lui des syllabes contenues dans le tableau du dessus et demandez-lui d'écrire les mots ci-dessus en l'aidant pour les sons complexes.

Parents : pour aider votre enfant à savoir écrire des mots vus en classe :

- Faites-lui lire ces mots. Réexpliquez-lui leur sens. Faites-lui épeler les lettres de chaque mot, faites-lui écrire.

Conseil : utiliser les mots de la même famille pour permettre à votre enfant d'entendre les lettres muettes.

faire, il fait
fort/forte
froid/froide
un fruit/fruité